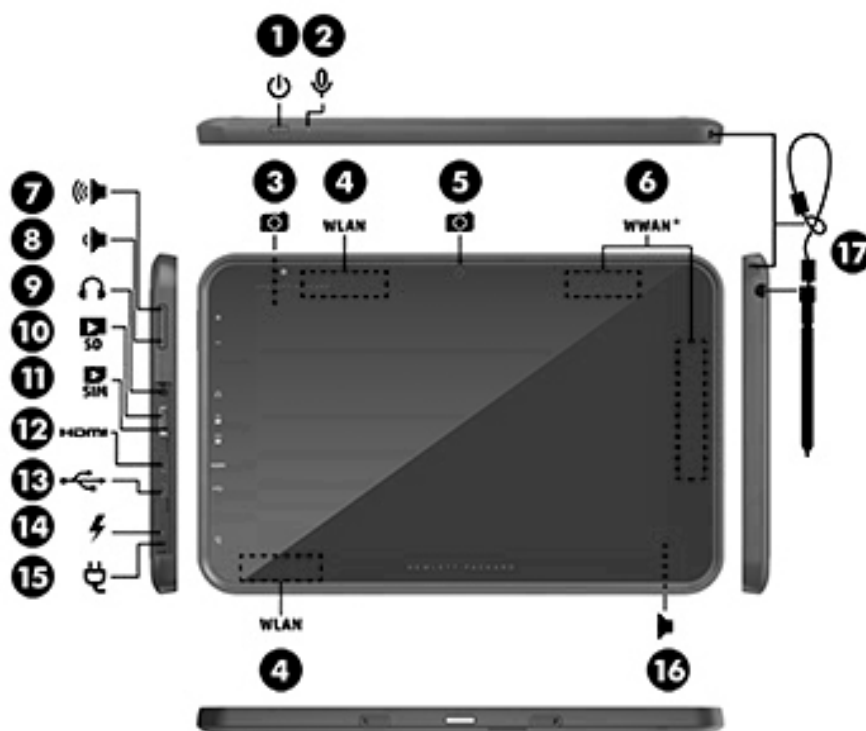


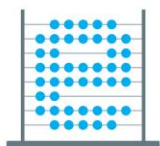
UPUTE ZA INSTALACIJU "IMAGEA" ZA HP PRO TABLET 10 EE RAČUNALA

1. USB Stick pomoću priloženog Micro USB-a na USB adapter spojite na Micro USB priključak (broj 13 na Slici 1. označava micro USB priključak) tablet računala.



Slika 1.

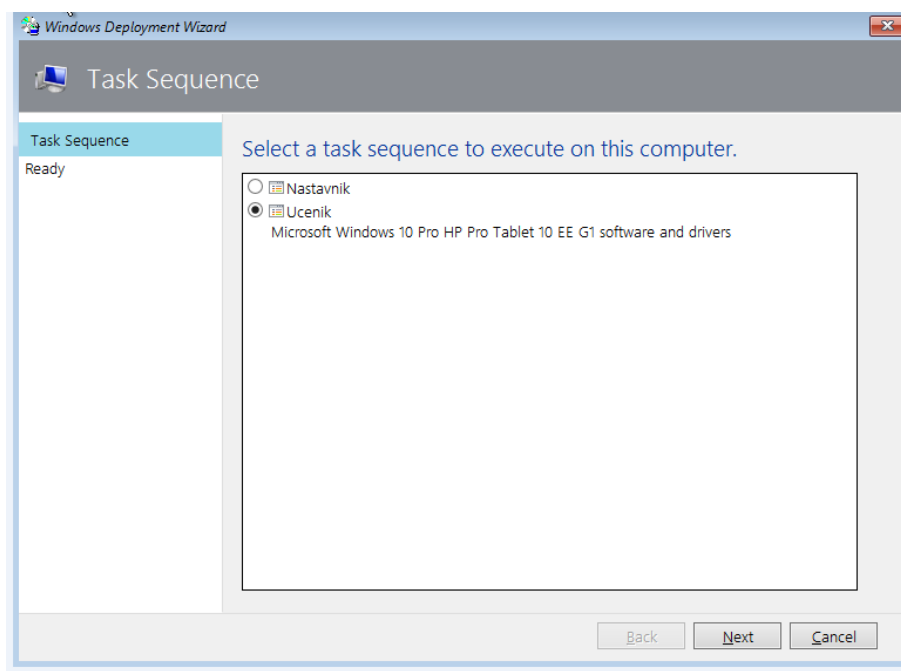
2. Tablet računalo stavite na tipkovnicu.
3. Upalite računalo i kada se na ekranu pokaže **HP logo** pritisnite tipku **ESC na tipkovnici** ili tipku **Volume Down** na tablet računalo (broj 8 na Slici 1.).
4. Odaberite zeleni kvadrat **Boot Options** dodiranjem ekrana ili pritiskom tipke **F9 na tipkovnici**.
5. Na ekranu Boot Options odaberite: **USB Hard Drive (UEFI) – KingstonData Traveler 3.0**.
6. U trenutku kada vam se pojavi **Welcome** zaslona odaberite **Run the Deployment Wizard to install a new Operating System**.
7. Pričekajte i kada vam se prikaže sljedeći ekran (Slika 2.) odaberite željeni „image“ (Nastavnik ili Učenik) i pritisnite tipku **Next**.
8. Na sljedećem zaslonu pritisnite tipku **Begin**.



e-škole

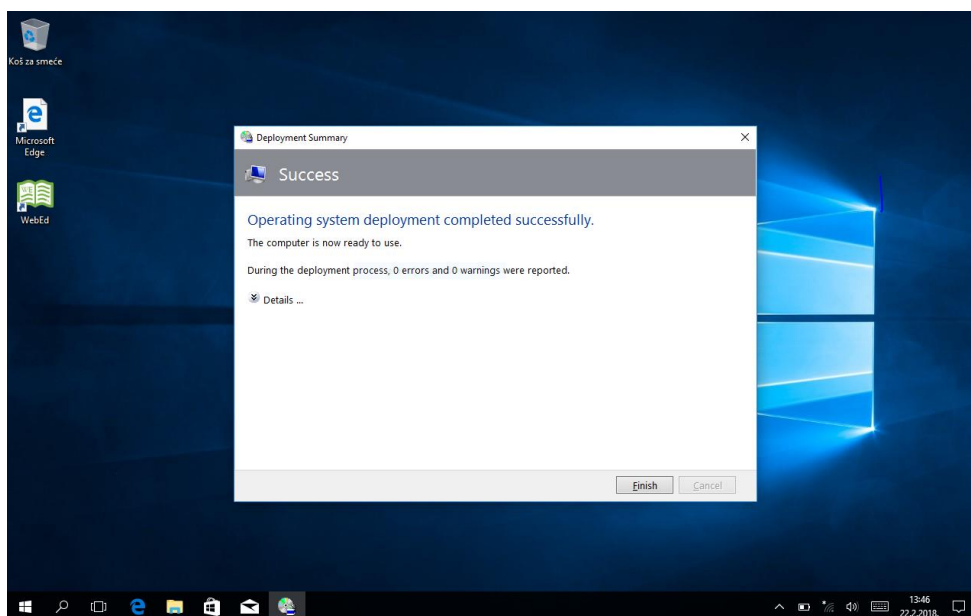
USPOSTAVA SUSTAVA RAZVOJA
DIGITALNO ZRELIH ŠKOLA
(PILOT PROJEKT)

CARNET



Slika 2.

9. Pričekajte da instalacija završi tj. da se prikaže sljedeći ekran (Slika 3.). Kada instalacija završi ponovo pokrenite računalno i spojite ga na WiFi mrežu s izlazom na internet kako bi se aktivirali preostali potrebni programi.



Slika 3.

NAPOMENA: prilikom prve prijave u WebED pomoću AAI accounta sustav će vas izbaciti budući da dolazi do promjene servera. S drugom prijavom moći ćete normalno ući u sustav. Navedeno se događa samo prilikom promjene servera.